

## BREVE DESCRIPCIÓN DE LOS SERVICIOS.

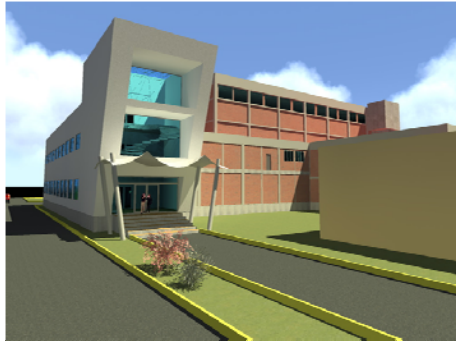
### 1. Proyectos llave en mano.

- Desarrollo de proyectos completos desde la ingeniería conceptual, básica y de detalle, hasta la realización de pruebas finales en la instalación, capacitación del personal y entrega del proyecto.
- Los proyectos se desarrollan en conjunto con el cliente mostrando en reuniones frecuentes el avance y atendiendo a las sugerencias y modificaciones que se solicitan.



### 2. Ingeniería conceptual, básica y de detalle.

- Diseño e ingeniería conceptual, básica y de detalle de instalaciones de proceso. Dentro de las instalaciones de servicios se incluyen: sistemas de agua helada, agua caliente, agua fría, aire comprimido, gases especiales, electricidad, tanto para proyectos nuevos como para modificaciones y ampliaciones de planta.
- Se cuenta con profesionales con experiencia en cada una de las especialidades de la ingeniería.
- Los proyectos se realizan con el siguientes software, entregando la información en archivo electrónico e impreso: Autocad, Archicad, Art-Lantis, Civilcad, Stad, Ram, Cype, Neodata, Opus.



#### 2.1 Servicios Arquitectónicos.

- Levantamientos topográficos.
- Estudios de mecánica de suelos.
- Gestorías (trámites gubernamentales).
- Firma de perito responsable de obra privada.
- Elaboración de anteproyectos y de proyectos ejecutivos.
- Recorridos virtuales, perspectivas virtuales interiores y exteriores.
- Maquetas volumétricas y de detalle.
- Fotomontajes.
- Cálculo estructural.
- Análisis de Precios Unitarios.

### 3. Construcción de obra civil, estructural y arquitectónica.

- Construcción de oficinas, plantas industriales y áreas de servicios.
- Construcción de estructuras de naves industriales, plataformas, escaleras, grúas viajeras.
- Remodelación y adecuación de instalaciones existentes.
- Diseño y construcción de estructuras de concreto y de acero.
- Instalación de redes hidráulicas y sanitarias, pavimentos, terracerías y cimentaciones.
- Trabajos de albañilería y acabados en general (yeso, tablarroca, plafones, pasta, pintura, impermeabilizaciones).
- Cancelería de aluminio y trabajos de herrería.
- El área de construcción cuenta con profesionales especializados en obra civil, arquitectura y cálculo estructural.



#### 4. Instalaciones eléctricas en media y baja tensión.



- Instalación de subestaciones eléctricas de media y baja tensión, transformadores y tableros generales de distribución. Suministro de subestaciones AREVA y transformadores DEEMSA.
- Instalación de plantas de emergencia y tableros de transferencia.
- Instalación de bancos de capacitores.
- Instalación de circuitos de fuerza, alumbrado y contactos.
- Fabricación de tableros de fuerza.
- Instalación de circuitos de resistencias eléctricas en tuberías y en sistemas de calefacción.
- Instalación de filtros de armónicas.
- Instalación de circuitos de alumbrado exterior.
- Instalación de sistemas de tierras físicas y pararrayos.
- Estudios de corto circuito y coordinación de protecciones y flujos de potencia.

#### 5. Instalaciones mecánicas, tuberías, plataformas, equipos, maniobras y montajes.



- Instalación de tuberías de acero al carbón y de acero inoxidable tipo industrial y sanitario.
- Maniobras y montajes de todo tipo de equipos y de estructuras metálicas como maquinaria de proceso, tanques, grúas viajeras, estructuras metálicas, subestaciones, tubería y ductos.
- Fabricación y montaje de ductos de acero al carbón e inoxidable.
- Especificación e instalación de los siguientes sistemas:
- Aire comprimido, sistema contra incendio, agua de enfriamiento, chillers, agua de servicio, vapor y condensados, redes de gas LP y gas natural, sistemas de extracción y colección de polvo.
- Arreglos de equipos y tuberías.
- Fabricación de plataformas, escaleras marinas, pasos de gato, estructuras, etc.
- Diseño e instalación de equipos de proceso.
- Recubrimiento aislante de tuberías de baja y alta temperatura.

### El beneficio de contratar una compañía confiable y con alto grado de integración vertical.

Balper cuenta con personal especialista en todas sus disciplinas:

- Cálculo estructural.
- Automatización y control.
- HVAC
- Diseño de recipientes.
- Perito responsable de obra.

Personal operativo calificado:

- Sobrestantes con amplia experiencia en campo.
- Soldadores (TIG, SMAW)
- Electricistas (STPS)
- Capacitado en electricidad, trabajos en alturas, espacios confinados.

- Materiales y equipo con certificado de calidad, cuando aplique.
- Instrumentos de medición calibrados.
- Entrega de Libro de Proyecto para fácil rastreo.

- Obras y Procesos auditados por Seguridad Higiene y Ecología, y Calidad.
- Contamos con proveedores confiables y evaluados periódicamente.
- Taller propio de Pailería y fabricación de estructuras.

## 6. Mantenimiento a subestaciones.

- Mantenimiento a gabinetes de media tensión, transformadores y tableros de distribución de baja tensión incluyendo los siguientes servicios:
- Gabinetes de media tensión: limpieza general, lubricación y ajustes de mecanismos de operación, medición de resistencia de contactos, revisión y apriete de conexiones, pruebas dieléctricas del bus, resistencia de aislamiento de apartarrayos, ajuste de presión de contactos.
- Red de tierras: inspección de la red, medición de la resistencia óhmica.
- Transformadores: medición de resistencia de aislamiento Megger, relación de transformación, factor de potencia, limpieza, reapriete de conexiones, inspección de boquillas, análisis fisicoquímicos y cromatográficos del aceite, análisis de PCB's, secado, filtrado y desgasificado del aceite.
- Tableros de distribución de baja tensión: limpieza general, pruebas de operación, medición de resistencia de contactos, reapriete de conexiones.
- Trámite de libranza ante CFE y LF.
- Pruebas de HI-POT.
- Pruebas a interruptores de potencia y cuchillas desconectadoras.
- Limpieza de fusibles.
- Mantenimiento a banco de capacitores.

## 7. Estudios de calidad de energía y servicios de medición industrial.

- Estudios de corto circuito y coordinación de protecciones y flujos de potencia.
- edición de potencia activa, reactiva y factor de potencia. Se emite un reporte con recomendaciones.
- Medición de niveles de iluminación y elaboración de reporte con recomendaciones.
- Detección de perturbaciones eléctricas como armónicas, sobretensiones, ruido de alta frecuencia, etc. e instalación de filtros para eliminar las perturbaciones detectadas.
- Pruebas de aislamiento Hi-pot en cables de media tensión (23KV).
- Estudios y asesoría para ahorro de energía en equipos e instalaciones eléctricas.
- Medición de resistencia de tierras y pararrayos.
- Medición de resistencia de aislamiento Megger.

## 8. Estudios de termografía infrarroja.

- La termografía infrarroja tiene infinidad de aplicaciones en la industria y nos permite determinar la temperatura de conexiones, partes, equipos, procesos y componentes mediante la medición de la radiación infrarroja emitida por los objetos o procesos. Nos permite detectar fallas o condiciones inseguras en los equipos, misma que no son evidentes a simple vista. Las principales aplicaciones de esta técnica son:
- Inspecciones eléctricas: Identificación de falsos contactos, desbalanceo de cargas, sobrecargas en interruptores, cortacircuitos, transformadores, bancos de capacitores, etc.
- Inspecciones mecánicas: Rodamientos, motores, cople, tuberías y válvulas.
- Detección de pérdidas -fugas- de calor en aislamiento de hornos y calderas, sellos de calderas, autoclaves y refractarios.
- Se entrega reporte detallado con imágenes reales e infrarrojas con recomendaciones para mejorar cualquier desviación que se detecte.
- Se cuenta con cámara de alta definición y termógrafo nivel II, el personal cuenta con amplia experiencia a nivel industrial.



*“Periódicamente, nuestro departamento de Seguridad Higiene y Ecología capacita a nuestro personal y audita nuestras obras”.*



*"Estamos implementando nuestro Sistema de Gestión de Calidad, bajo la norma ISO 9001:2008".*

### 9. Automatización de Procesos.

Diseño, desarrollo e implementación de:

- Redes industriales.
- Sistemas SCADA (Adquisición de Datos)
- Control de Movimiento
- Instrumentación (presión, temperatura, nivel, flujo)
- Interfaces Hombre-Maquina
- PLC'S
- Fabricación de tableros de fuerza y control



Ofrecemos soluciones integrales para su proceso.

Contamos con soporte técnico, laboratorio de pruebas, instrumentos de medición, monitoreo, y respaldo de las marcas líderes del mercado: Allen Bradley, Siemens, Omron, Honeywell, Yaskawa, Telemecanique, Legrand, Endress + Hauser, Desin, etc.

### 10. Sistema contra incendio.

- Ingeniería e instalación de sistemas contra incendio según NFPA y Factory Mutual.
- Rociadores automáticos, red de hidrantes, cuartos de bombas, equipos de bombeo, tanques de almacenamiento de agua, cisternas, cimentaciones para tanques.
- Sistemas de alarma y detección de humos.
- Sistemas de extinción de espuma.
- Sistemas de supresión de fuego con gas (FM-200, ECARO, CO2, Inergen).
- Póliza anual de mantenimiento de sistemas contra incendio.
- Se garantiza que la ingeniería desarrollada será aprobada por cualquier compañía de seguros.
- Personal altamente especializado y capacitado directamente por la NFPA.
- Las instalaciones se realizan utilizando coplees Victaulic que permiten una instalación rápida y reducen en gran manera los tiempos de ejecución de obra y permiten realizar desmantelamientos y efectuar modificaciones a los sistemas sin mayores complicaciones.
- En la ingeniería de detalle se entregan planos "as built", memorias de cálculo, especificaciones de equipos y catálogo de conceptos.



## 11. Aire Acondicionado, Ventilación y Colección de polvos.

- Suministro, mantenimiento e instalación de equipo de aire acondicionado, ventilación y colección de polvos para edificios, oficinas y plantas, tales como:
  - ↳ Unidades mini split.
  - ↳ Unidades Paquete.
  - ↳ Unidades Manejadoras de Aire.
  - ↳ Fan & Coils
  - ↳ Chillers.
- Cálculo e instalación de sistemas de ventilación para naves industriales. Ventilación natural, forzada e instalación de louvers.
- Desarrollo de ingeniería de detalle para proyectos de aire acondicionado, ventilación y colección de polvos. Se entregan planos, memorias de cálculo, especificaciones de equipos y catálogos de conceptos.
- Suministro, instalación y mantenimiento de minisplits, unidades paquete, fan and coil y chillers.
- Pólizas anuales de mantenimiento preventivo y correctivo.
- Fabricación de ductos e instalación de forros de aislamiento.
- Asesoría en proyectos e instalaciones de:
  - ↳ Aire acondicionado.
  - ↳ Ventilación.
  - ↳ Extracción de aire.
  - ↳ Inyección de aire lavado.
  - ↳ Ductería y aislamientos.
  - ↳ Colección de polvos.



*"Somos evaluados periódicamente por nuestro principal socio comercial, nuestro Cliente".*



## 12. Mantenimiento industrial en general.

- Se ofrece el servicio de mantenimiento mecánico, eléctrico y de instalaciones mediante personal especializado y con supervisión de profesionistas en el área.
- Outsourcing de mantenimiento con personal multitécnico.
- Personal por administración profesionista y técnico.
- Servicios de limpieza especializada.
- Servicios de mantenimiento mecánico, eléctrico y de instalaciones por proyecto o por evento (acabados, pintura, obra civil, etc.).

**GRUPO BALPER**

**BALPER TOLUCA, S.A. DE C.V.  
(MATRIZ)**  
PUERTO DE GUAYMAS NO. 8 SAN  
JERONIMO CHICAHUALCO,  
METEPEC, ESTADO DE MÉXICO,  
CP 52170

Correo electrónico  
[ventas@balpertoluca.com](mailto:ventas@balpertoluca.com)

Teléfono  
(722) 211-6363, 4287, 1236, 4304  
(722) 216 0763, 208 7700, 7777

Fax  
(722) 208 8787

**13. Redes de voz y datos.**

- Diseño, instalación y mantenimiento de redes de cableado estructurado (voz y datos).
- Cableado estructurado UTP, FTP, STP (cobre) y de fibra óptica.
- Redes LAN y WAN.
- Telefonía PBX.
- Circuitos cerrados de TV (CCTV).
- Mantenimiento a redes de cableado estructurado, voz y datos y CCTV.
- Pruebas especializadas para fibra óptica con equipo de alta tecnología.
- Redes inalámbricas.
- Arreglo y mantenimiento de sites.

**14. Fabricación de tanques y reactores.**

- Diseño y construcción de tanques atmosféricos y recipientes sujetos a presión en acero al carbón y acero inoxidable (API 650/653, ASME Secc. VIII, Div. 1, UL 142).
- Elaboración de planos y trámites ante la STPS.
- Fabricación de tanques y piezas especiales de acero inoxidable acabado sanitario.
- Pailería en general.
- Fabricación de estructura para naves industriales

**15. Mantenimiento de techumbres.**

- Instalación de techumbres en lámina galvanizada, aluminio, asbesto y acrílico.
- Instalación de canalones, remates, caballetes, goteros y bajantes de aguas pluviales.



¡Estamos en la Web!  
Visítenos en:  
[www.balpertoluca.com](http://www.balpertoluca.com)

**Contáctenos con gusto le atenderemos.**